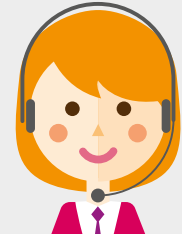




Een zieke werknemer, wat nu?

ja



Heb je jouw personeels-
zaken uitbesteed?

nee

De werknemer meldt zich ziek bij jou en bij Please

Wij nemen het van je over en houden jou proactief op de hoogte van de huidige stand van zaken m.b.t. de werknemer

Samen met jou kijken we naar de re-integratiemogelijkheden van de werknemer



Einde van het traject

De werknemer meldt zich ziek bij jou

Jij meldt de werknemer ziek bij de arbodienst (of bedrijfsarts). Deze neemt contact op met de werknemer

Houd zelf ook regelmatig contact met de werknemer en leg dit vast in een dossier

ja



Nadert de 6e ziekte-
week van de werknemer?

nee

De bedrijfsarts maakt binnen 6 weken een probleemanalyse

Uiterlijk in week 6 ga jij in gesprek met de werknemer op basis van de probleemanalyse

Uiterlijk in week 8 maak je samen met de werknemer een plan van aanpak dat je samen uitvoert.

Evalueer iedere 6 weken en stel eventueel het plan van aanpak bij.



Einde van het traject

ja



Is de werknemer binnen 42 weken weer volledig aan het werk?

nee



Einde van het traject

Neem in de 42e ziekte-
week contact op met het UWV voor de 42e week-
melding.

Blijf met je werknemer werken aan re-integratie binnen je bedrijf. Leg alle afspraken vast en geef je werknemer van alles een kopie.

ja



Nadert de 52e ziekte-
week?

nee

Stel in de 52e ziekte-
week de eerstejaars evaluatie op samen met je werknemer.

Bekijk samen met je werknemer of het tweede spoor ingezet moet worden.



Einde van het traject

ja



Nadert de 88e ziekte-
week?

nee

De werknemer kan een WIA-
uitkering aanvragen bij het UWV
tussen de 88e en 93 ziekte-
week.

Twee weken vóór het indienen van de WIA-aanvraag gaat de werknemer voor de laatste keer naar de bedrijfsarts voor een actueel oordeel.

Twee weken vóór het indienen van de WIA-aanvraag stel jij de eind-evaluatie op. Dit voeg je toe aan het re-integratieverslag.

Jij geeft een kopie van alle documenten uit het re-integratieverslag aan de werknemer.

Uiterlijk in week 93 lever je het re-integratieverslag online aan bij het UWV.



Einde van het traject ?



Einde van het traject

Please